

FOR RENT

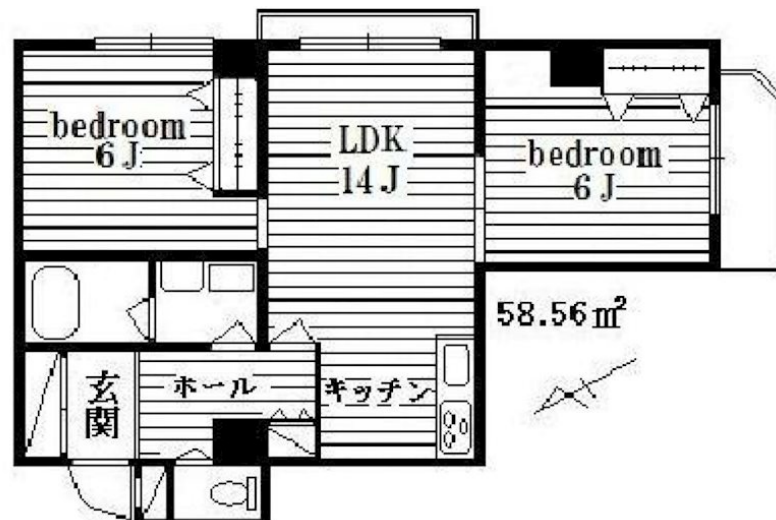
賃料	管理費等
166,000円	10,000円

防犯カメラ 24時間有人管理 外壁タイル張り 南面バルコニー 2F以上 オートロック モニタ付オートロック セキュリティ有り 玄関ホール 振り分け 角住戸 南西角住戸 2面採光 南面リビング

【外観】



【間取り図】



間取り	2LDK		
敷金	1ヶ月	礼金	1ヶ月
敷引/償却金	-	保証金	-
物件種別	マンション(居住用)		
建物名・部屋番号	日経エスプラナード		
物件所在地	東京都大田区中馬込2丁目		
交通	都営浅草線 馬込駅 徒歩6分 東急大井町線 荏原町駅 徒歩12分		
間取詳細	LDK(14畳) 洋室(6畳) 洋室(6畳)		
構造・規模	鉄筋コンクリート 11階建 7階		
専有面積	58.56㎡	向き	南東
築年月	1987年1月	契約期間	2年
損害保険	有	入居時期	即時
駐車場	有(敷地内) 33000円/月~ 駐輪場 バイク置き場		
設備	エレベーター 24時間ゴミ出し可 フロントサービス 敷地内ゴミ置き場 システムキッチン		
その他費用			
入居諸条件	二人可 法人可 子供可		
保証会社			
備考	馬込第三小学校学区/国内・海外からの転勤・就職等でのお部屋探しなどお急ぎの方は03-5447-6116まで、詳細は「プライムコーポレーション」で検索		

図面と現況が異なる場合は現況が優先となります。

間取りの「S」はサービスルーム(納戸)です。

情報更新日2020年5月23日

No.z8043

お問合せ先



東京都知事(3)第86964号
社団法人 全国宅地建物取引業保証協会

株式会社プライムコーポレーション 目黒第二営業部

東京都品川区上大崎3丁目3-1オバタビル6F
TEL:03-5447-6116 FAX:03-5447-6117
E-mail: 6116@prime-corporation.co.jp
URL: https://prime-corporation.co.jp/



携帯サイトから物件詳細を閲覧できます!

取引態様	手数料負担の割合	貸主	借主
仲介	手数料配分の割合	元付	客付