

# FOR RENT

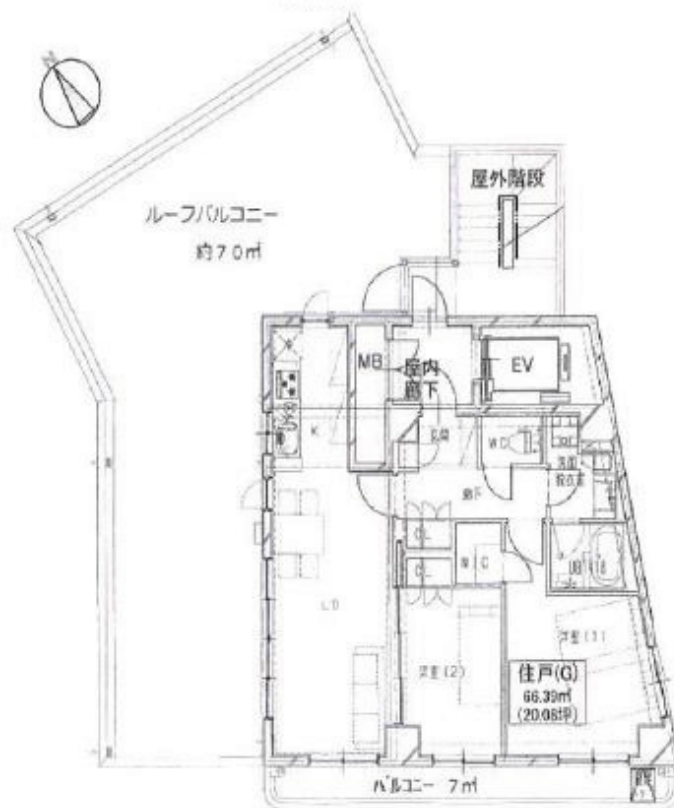
賃料	管理費等
245,000円	5,000円

防犯カメラ 外壁タイル張り 南面バルコニー 2面バルコニー 四方角部屋 最上階 上階無し 2F以上 オートロック モニタ付  
 オートロック ダブルロック ディンプルキー セキュリティ有り 玄関ポーチ

【外観】



【間取り図】



図面と現況が異なる場合は現況が優先となります。

間取りの「S」はサービスルーム(納戸)です。

間取り	2LDK		
敷金	1ヶ月	礼金	1ヶ月
敷引/償却金	-	保証金	-
物件種別	マンション(居住用)		
建物名・部屋番号	フォルトゥーナ洗足		
物件所在地	東京都大田区北千束1丁目		
交通	東急大井町線 北千束駅 徒歩8分 東急目黒線 洗足駅 徒歩6分		
間取詳細	LDK(14畳) 洋室(6畳) 和室(8畳)		
構造・規模	鉄筋コンクリート 4階建 4階		
専有面積	66.39㎡	向き	南西
築年月	2015年2月	契約期間	2年
損害保険	有 30000円 2年	入居時期	即時
駐車場	要問い合わせ 駐輪場		
設備	エレベーター 24時間ゴミ出し可 敷地内ゴミ置き場 宅配BOX システムキッチン オープンキッチン		
その他費用			
入居諸条件	二人可 法人可 子供可		
保証会社			
備考	保証会社利用要、初回：賃料等総額の50% (年間保証料：10000円)/鍵交換費用11000円/ 清水窪小学校学区/国内・海外からの転勤・就職等でのお部屋探しなどお急ぎの方は03-5447-6116まで、詳細は「プライムコーポレーション」で検索		

情報更新日2020年5月23日

No.z4608

お問合せ先



東京都知事(3)第86964号  
 社団法人 全国宅地建物取引業保証協会

**株式会社プライムコーポレーション 目黒第二営業部**

東京都品川区上大崎3丁目3-1オバタビル6F  
 TEL:03-5447-6116 FAX:03-5447-6117  
 E-mail: 6116@prime-corporation.co.jp  
 URL: https://prime-corporation.co.jp/



携帯サイトから物件詳細を閲覧できます!

取引態様	手数料負担の割合	貸主	借主
仲介	手数料配分の割合	元付	客付