

# FOR RENT

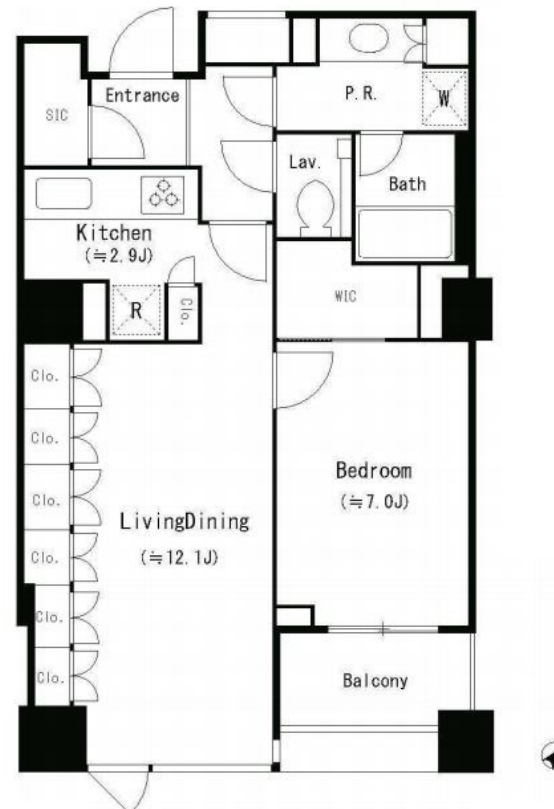
|          |      |
|----------|------|
| 賃料       | 管理費等 |
| 294,000円 | 0円   |

防犯カメラ 24時間有人管理 タワー型マンション 外壁タイル張り リバーサイド 南面バルコニー 2F以上 オートロック  
 モニタ付オートロック ダブルロック ディンプルキー セキュリティ有り 玄関ホール

【外観】



【間取り図】



図面と現況が異なる場合は現況が優先となります。

間取りの「S」はサービスルーム(納戸)です。

|          |   |      |             |
|----------|---|------|-------------|
| 間取り      | 1LDK  |      |             |
| 敷金       | 1ヶ月   | 礼金   | 1ヶ月         |
| 敷引/償却金   | -   | 保証金  | -           |
| 物件種別     | マンション(居住用)  |      |             |
| 建物名・部屋番号 | パークキューブ目黒タワー  |      |             |
| 物件所在地    | 東京都目黒区下目黒2丁目  |      |             |
| 交通       | 山手線 目黒駅 徒歩5分<br>東急目黒線 不動前駅 徒歩11分  |      |             |
| 間取詳細     | LDK(14.9畳) 洋室(7畳)   |      |             |
| 構造・規模    | 鉄筋コンクリート 22階建 7階  |      |             |
| 専有面積     | 60.55㎡  | 向き   | 南東          |
| 築年月      | 2008年2月   | 契約期間 | 2年          |
| 損害保険     | 有 17000円 2年   | 入居時期 | 2020年4月中旬予定 |
| 駐車場      | 要問い合わせ 駐輪場 バイク置き場   |      |             |
| 設備       | エレベーター 24時間ゴミ出し可 フロントサービス 敷地内ゴミ置き場 宅配BOX システムキッチン   |      |             |
| その他費用    |   |      |             |
| 入居諸条件    | 二人可 法人可 子供可   |      |             |
| 保証会社     |   |      |             |
| 備考       | 保証会社利用要、初回：賃料等総額の50% (年間保証料：9600円)/鍵交換費用16500円/家賃口座振替手数料110円/室内清掃費用66605円(退去時)/下目黒小学校学区/国内・海外からの転勤・就職等での部屋探しなどお急ぎの方は03-5447-6116まで、詳細は「プライムコーポレーション」で検索 |      |             |

情報更新日2020年2月23日

No.z4189

お問合せ先



東京都知事(3)第86964号  
 社団法人 全国宅地建物取引業保証協会

**株式会社プライムコーポレーション 目黒第二営業部**

東京都品川区上大崎3丁目3-1オパタビル6F  
 TEL:03-5447-6116 FAX:03-5447-6117  
 E-mail: 6116@prime-corporation.co.jp  
 URL: https://prime-corporation.co.jp/



携帯サイトから物件詳細を閲覧できます!

|      |          |    |    |
|------|----------|----|----|
| 取引態様 | 手数料負担の割合 | 貸主 | 借主 |
| 仲介   | 手数料配分の割合 | 元付 | 客付 |