

# FOR RENT

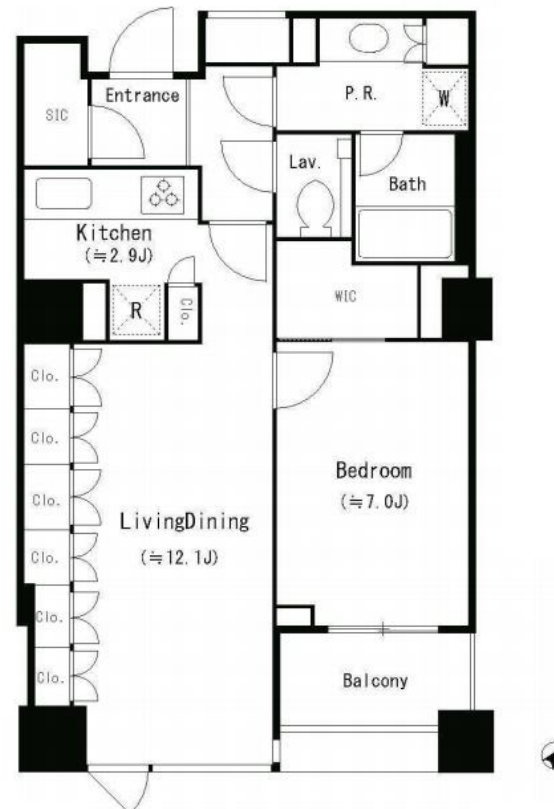
賃料	管理費等
294,000円	0円

防犯カメラ 24時間有人管理 タワー型マンション 外壁タイル張り リバーサイド 南面バルコニー 2F以上 オートロック  
 モニタ付オートロック ダブルロック ディンプルキー セキュリティ有り 玄関ホール

【外観】



【間取り図】



図面と現況が異なる場合は現況が優先となります。

間取りの「S」はサービスルーム(納戸)です。

間取り	1LDK		
敷金	1ヶ月	礼金	1ヶ月
敷引/償却金	-	保証金	-
物件種別	マンション(居住用)		
建物名・部屋番号	パークキューブ目黒タワー		
物件所在地	東京都目黒区下目黒2丁目		
交通	山手線 目黒駅 徒歩5分 東急目黒線 不動前駅 徒歩11分		
間取詳細	LDK(14.9畳) 洋室(7畳)		
構造・規模	鉄筋コンクリート 22階建 7階		
専有面積	60.55㎡	向き	南東
築年月	2008年2月	契約期間	2年
損害保険	有 17000円 2年	入居時期	2020年4月中旬予定
駐車場	要問い合わせ 駐輪場 バイク置き場		
設備	エレベーター 24時間ゴミ出し可 フロントサービス 敷地内ゴミ置き場 宅配BOX システムキッチン		
その他費用			
入居諸条件	二人可 法人可 子供可		
保証会社			
備考	保証会社利用要、初回：賃料等総額の50% (年間保証料：9600円)/鍵交換費用16500円/家賃口座振替手数料110円/室内清掃費用66605円(退去時)/下目黒小学校学区/国内・海外からの転勤・就職等でのお部屋探しなどお急ぎの方は03-5789-7070まで、詳細は「プライムコーポレーション目黒店」で検索		

情報更新日2020年2月22日

No.b8768

お問合せ先



東京都知事(3)第86964号  
 社団法人 全国宅地建物取引業保証協会

**株式会社プライムコーポレーション 目黒店**

東京都品川区上大崎3丁目3-1 オバタビル6F  
 TEL:03-5789-7070 FAX:03-5789-7071  
 E-mail: 7070@prime-corporation.co.jp  
 URL: http://prime-corporation.co.jp



携帯サイトから物件詳細を閲覧できます!

取引態様	手数料負担の割合	貸主	借主
仲介	手数料配分の割合	元付	客付