

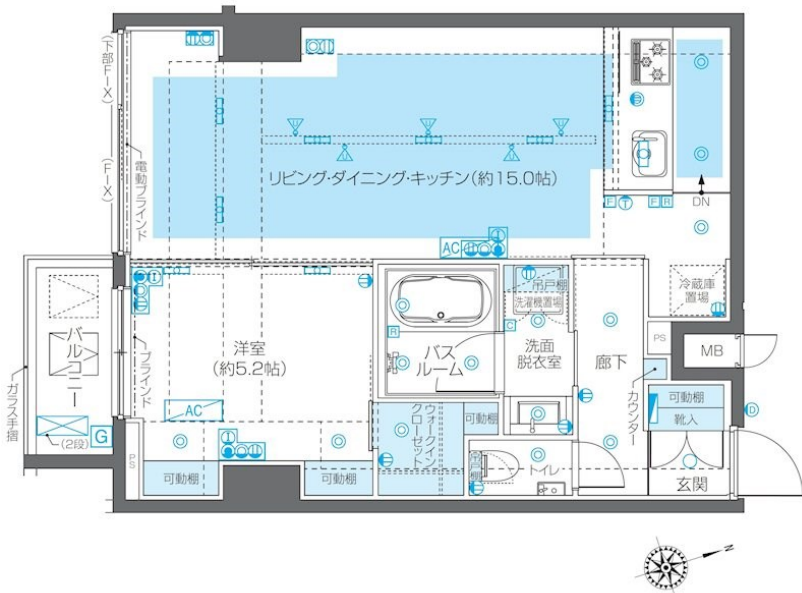
賃料	管理費等
<b>323,000円</b>	<b>16,000円</b>

防犯カメラ デザイナーズ 外壁タイル張り 分譲タイプ 南面バルコニー 2F以上 オートロック モニタ付オートロック ダブルロック ディンプルキー セキュリティ有り 玄関ホール 振り分け 陽当たり良好

【外観】



【間取り図】



図面と現況が異なる場合は現況が優先となります。

間取りの「S」はサービスルーム(納戸)です。

間取り	1LDK		
敷金	1ヶ月	礼金	1ヶ月
敷引/償却金	-	保証金	-
物件種別	マンション(居住用)		
建物名・部屋番号	ZOOM広尾		
物件所在地	東京都渋谷区恵比寿2丁目		
交通	東京メトロ日比谷線 広尾駅 徒歩10分 山手線 恵比寿(東京)駅 徒歩12分		
間取詳細	LDK(15畳) 洋室(5.2畳)		
構造・規模	鉄筋コンクリート 6階建 4階		
専有面積	50.91㎡	向き	南
築年月	2020年4月	契約期間	2年
損害保険	有	入居時期	即時
駐車場	有(敷地内) 35000円/月~ 駐輪場 バイク置き場		
設備	エレベーター 24時間ゴミ出し可 敷地内ゴミ置き場 宅配BOX システムキッチン カウンターキッチン		
その他費用			
入居諸条件	ペット相談 二人可 法人可		
保証会社			
備考	保証会社利用要、初回：賃料等総額の50% (月額保証料：賃料等の1%) / ペット飼育時：敷金1ヶ月預託/家財保険プラス付帯サービス：月額1650円/駐輪場：月額500円/バイク置場：月額2000円/ (契約時2年間一括払) / 臨川小学校・広尾中学校学区/東京の高級賃貸・ファミリー物件はプライムコーポレーション中目黒店へお問合せは03-6451-0303へ/転勤・審査・交渉等お任せ下さい/他業者様の物件も一括でご案内致します		

情報更新日2020年10月22日

No.d0098

東京都知事(3)第86964号  
 社団法人 全国宅地建物取引業保証協会  
 **株式会社プライムコーポレーション 中目黒店**  
 東京都目黒区上目黒3丁目2-2 羊屋ビル4F  
 TEL:03-6451-0303 FAX:03-6451-0302  
 E-mail: 0303@prime-corporation.co.jp  
 URL: http://prime-corporation.co.jp



携帯サイトから物件詳細を閲覧できます!

取引態様	手数料負担の割合	貸主	借主
	手数料配分の割合	元付	客付
仲介			