

FOR RENT

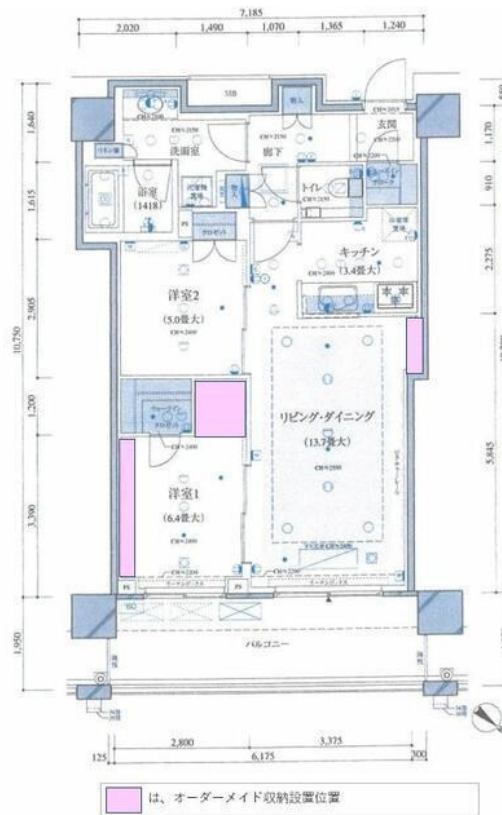
賃料	管理費等
410,000円	0円

防犯カメラ 24時間有人管理 耐震構造 タワー型マンション 外壁タイル張り 分譲タイプ 閑静な住宅街 南面バルコニー 高層階 2F以上 オートロック モニタ付オートロック ダブルロック ディンプルキー

【外観】



【間取り図】



は、オーダーメイド収納設置位置

間取り	2LDK		
敷金	2ヶ月	礼金	1ヶ月
敷引/償却金	-	保証金	-
物件種別	マンション(居住用)		
建物名・部屋番号	クロスエアタワー		
物件所在地	東京都目黒区大橋1丁目		
交通	東急田園都市線 池尻大橋駅 徒歩5分 東急東横線 中目黒駅 徒歩15分		
間取詳細	LDK(17.1畳) 洋室(6.4畳) 洋室(5畳)		
構造・規模	鉄筋コンクリート 42階建 34階		
専有面積	68.41㎡	向き	
築年月	2013年1月	契約期間	定期借家契約 5年
損害保険	有	入居時期	2020年3月中旬予定
駐車場	要問い合わせ 駐輪場 バイク置き場		
設備	エレベーター 24時間ゴミ出し可 フロントサービス 敷地内ゴミ置き場 宅配BOX ゲストルーム		
その他費用			
入居諸条件	二人可 法人可 子供相談		
保証会社			
備考	保証会社利用必須・初回：詳細はお問い合わせ下さい/菅刈小学校、第一中学校学区/東京の高級賃貸・ファミリー物件はプライムコーポレーション中目黒店へ/お問合せは03-6451-0303へ/転勤・審査・交渉等お任せ下さい/他業者様の物件も一括でご案内致します		

図面と現況が異なる場合は現況が優先となります。

間取りの「S」はサービスルーム(納戸)です。

情報更新日2020年2月27日

No.c6284



東京都知事(3)第86964号
社団法人 全国宅地建物取引業保証協会

株式会社プライムコーポレーション 中目黒店

東京都目黒区上目黒3丁目2-2 羊屋ビル4F
TEL:03-6451-0303 FAX:03-6451-0302
E-mail: 0303@prime-corporation.co.jp
URL: http://prime-corporation.co.jp



携帯サイトから物件詳細を閲覧できます!

取引態様	手数料負担の割合	貸主	借主
仲介	手数料配分の割合	元付	客付