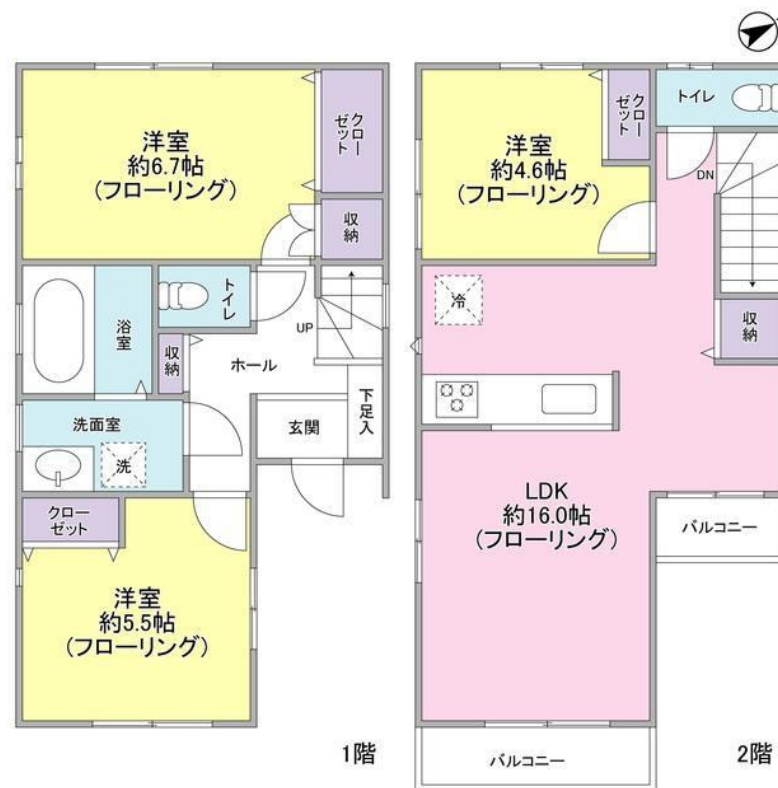


# FOR RENT

賃料	管理費等
190,000円	0円

閑静な住宅街 四方角部屋 最上階 上階無し 2F以上 玄関ポーチ 玄関ホール 振り分け 2階リビング 2階LDK 角住戸 東南角住戸 3方角住戸 南西角住戸 2面採光 3面採光 通風良好



図面と現況が異なる場合は現況が優先となります。

間取りの「S」はサービスルーム(納戸)です。

間取り	3LDK		
敷金	2ヶ月	礼金	1ヶ月
敷引/償却金	-	保証金	-
物件種別	一戸建て		
建物名・部屋番号	南馬込1丁目戸建		
物件所在地	東京都大田区南馬込1丁目		
交通	都営浅草線 馬込駅 徒歩10分 都営浅草線 西馬込駅 徒歩13分		
間取詳細	LDK(16畳) 洋室(4.6畳) 洋室(6.7畳) 洋室(5.5畳)		
構造・規模	木造 2階建 1-2階		
専有面積	78.66㎡	向き	南東
築年月	2014年6月	契約期間	定借 2020/9/30迄
損害保険	有	入居時期	2018年4月中旬
駐車場	付(無料)		
設備	システムキッチン 対面式キッチン カウンターキッチン ガスコンロ設置済 3口以上コンロ ガスキッチン		
その他費用	[月次費用] 口座振替手数料: 100円		
入居諸条件	楽器等の使用相談 二人可 法人可 子供相談		
保証会社	必須 初回保証委託料として月次支払総額の~50% 2年目以降: 1万円/年		
備考	馬込小学校・馬込東中学校学区 楽器相談可能な駐車場付き戸建 ご内覧の際は物件現地、最寄駅でお待ち合せも可能です。お早めのご内覧をご希望の方は中目黒店03-6451-0303までお気軽にお電話下さい。		

情報更新日2018年1月13日

No.b1062

東京都知事(3)第86964号  
社団法人 全国宅地建物取引業保証協会



## 株式会社プライムコーポレーション 中目黒店

東京都目黒区上目黒3丁目2-2 羊屋ビル4F  
TEL:03-6451-0303 FAX:03-6451-0302  
E-mail: 0303@prime-corporation.co.jp  
URL: http://prime-corporation.co.jp



携帯サイトから物件詳細を閲覧できます!

取引態様	手数料負担の割合	貸主	借主
仲介	手数料配分の割合	元付	客付