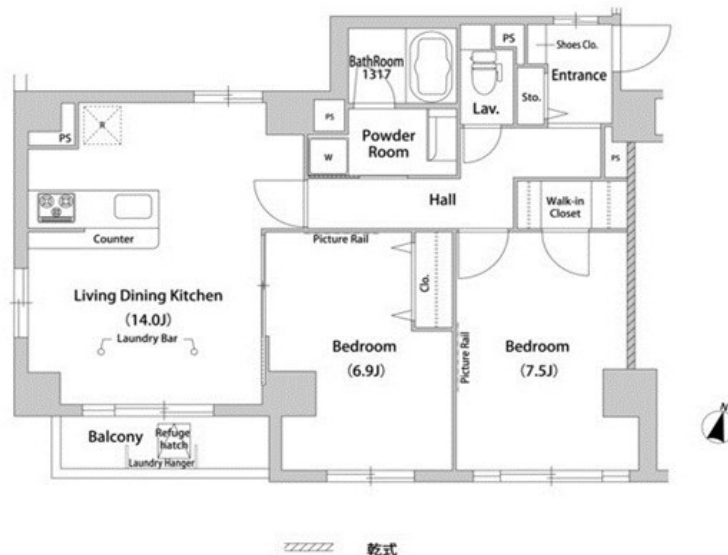


FOR RENT

賃料	管理費等
198,000円	15,000円

防犯カメラ 外壁タイル張り 南面バルコニー 最上階 上階無し 2F以上 オートロック モニタ付オートロック セキュリティ
有り 玄関ホール 振り分け 全室南向き 角住戸 南西角住戸 3面採光



間取り	2LDK		
敷金	1ヶ月	礼金	2ヶ月
敷引/ 償却金	-	保証金	-
物件種別	マンション(居住用)		
建物名・部屋番号	ハウスアベニュー柿の木坂		
物件所在地	東京都目黒区柿の木坂2丁目		
交通	東急東横線 都立大学駅 徒歩12分 東急東横線 学芸大学駅 徒歩15分		
間取詳細	LDK(14畳) 洋室(7.5畳) 洋室(6.9畳)		
構造・規模	鉄筋コンクリート 4階建 4階		
専有面積	66.3㎡	向き	南
築年月	2016年1月	契約期間	2年
損害保険	有	入居時期	2018年3月上旬
駐車場	要問い合わせ 駐輪場		
設備	エレベーター 24時間ゴミ出し可 敷地内ゴミ置き場 宅配BOX システムキッチン 対面式キッチン		
その他費用	[一時金] 鍵交換費用: 21600円 [月次費用] 口座振替手数料: 108円		
入居諸条件	二人可 法人可		
保証会社	必須 初回保証料として月次支払総額の50%~2年目以降、1年毎に1万円		
備考	東根小学校 第十中学校 学区 ご見学の際は物件現地、最寄駅でお待ち合わせ可能です。お問い合わせはプライムコーポレーション中目黒店03-6451-0303まで		

図面と現況が異なる場合は現況が優先となります。

間取りの「S」はサービスルーム(納戸)です。

情報更新日2018年1月13日

No.b1057



東京都知事(3)第86964号
社団法人 全国宅地建物取引業保証協会

株式会社プライムコーポレーション 中目黒店

東京都目黒区上目黒3丁目2-2 羊屋ビル4F
TEL:03-6451-0303 FAX:03-6451-0302
E-mail: 0303@prime-corporation.co.jp
URL: http://prime-corporation.co.jp



携帯サイトから物件詳細を閲覧できます!

取引態様	手数料負担の割合	貸主	借主
仲介	手数料配分の割合	元付	客付