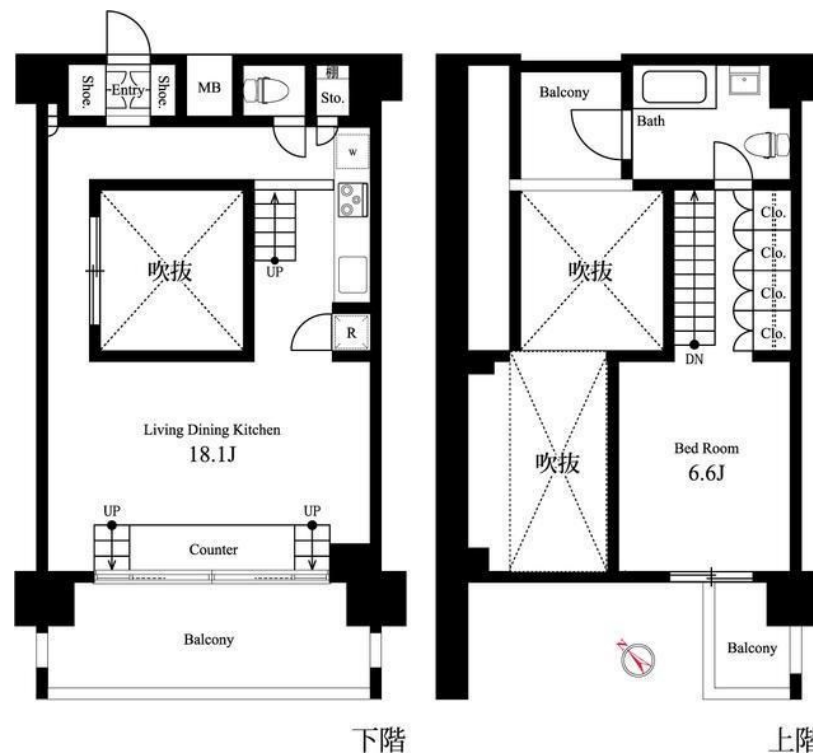


FOR RENT

賃料	管理費等
262,000円	12,000円

デザイナーズ 外壁タイル張り 分譲タイプ 南面バルコニー 最上階 上階無し 2F以上 オートロック モニタ付オートロック
ダブルロック ディンプルキー メゾネット 玄関ポーチ 玄関ホール 振り分け



間取り	1LDK		
敷金	1ヶ月	礼金	無
敷引/償却金	-	保証金	-
物件種別	マンション(居住用)		
建物名・部屋番号	イブセ学芸大学		
物件所在地	東京都目黒区柿の木坂2丁目		
交通	東急東横線 学芸大学駅 徒歩13分 東急東横線 都立大学駅 徒歩14分		
間取詳細	LDK(18.1畳) 洋室(6.6畳)		
構造・規模	鉄筋コンクリート 9階建 8-9階		
専有面積	64.67㎡	向き	南西
築年月	2007年2月	契約期間	2年
損害保険	有	入居時期	即時
駐車場	有(敷地内) 30000円/月~ 駐輪場 バイク置き場		
設備	エレベーター 宅配BOX システムキッチン ガスコンロ設置済 3口以上コンロ IHクッキングヒーター		
その他費用	[一時金] 鍵交換費用: 25000円		
入居諸条件	二人可 法人可		
保証会社			
備考	東根小学校・第十中学区域 2017年グッドデザイン賞受賞 ご内覧の際は物件現地、最寄駅でお待ち合せも可能です。お早めのご内覧をご希望の方は中目黒店03-6451-0303までお気軽にお電話下さい。		

図面と現況が異なる場合は現況が優先となります。

間取りの「S」はサービスルーム(納戸)です。

情報更新日2018年1月13日

No.b0882

東京都知事(3)第86964号
社団法人 全国宅地建物取引業保証協会



株式会社プライムコーポレーション 中目黒店

東京都目黒区上目黒3丁目2-2 羊屋ビル4F
TEL:03-6451-0303 FAX:03-6451-0302
E-mail: 0303@prime-corporation.co.jp
URL: http://prime-corporation.co.jp



携帯サイトから物件詳細を閲覧できます!

取引態様	手数料負担の割合	貸主	借主
仲介	手数料配分の割合	元付	客付