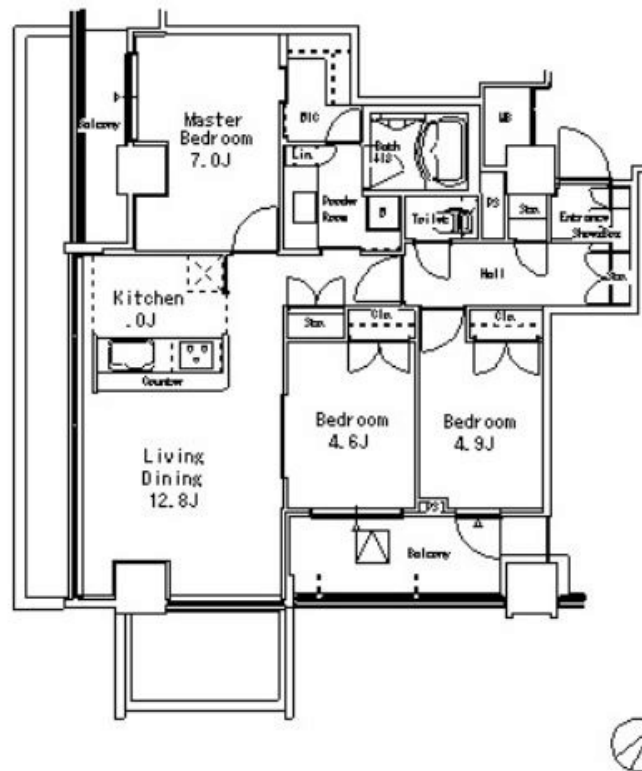


# FOR RENT

|          |         |
|----------|---------|
| 賃料       | 管理費等    |
| 380,000円 | 30,000円 |

防犯カメラ 免震構造 タワー型マンション 外壁タイル張り 分譲タイプ 南面バルコニー 2面バルコニー 2F以上 オートロック モニタ付オートロック セキュリティ有り 玄関ホール 振り分け 全室南向き



図面と現況が異なる場合は現況が優先となります。

間取りの「S」はサービスルーム(納戸)です。

|          |  |      |           |
|----------|--|------|-----------|
| 間取り      | 3LDK   |      |           |
| 敷金       | 2ヶ月  | 礼金   | 1ヶ月       |
| 敷引/償却金   | -  | 保証金  | -         |
| 物件種別     | マンション(居住用)   |      |           |
| 建物名・部屋番号 | MFPR目黒タワー  |      |           |
| 物件所在地    | 東京都目黒区目黒1丁目  |      |           |
| 交通       | 山手線 目黒駅 徒歩7分<br>東急目黒線 不動前駅 徒歩14分   |      |           |
| 間取詳細     | LD(12.8畳) 洋室(7畳) 洋室(4.9畳) 洋室(4.6畳)   |      |           |
| 構造・規模    | 鉄筋コンクリート 25階建 16階  |      |           |
| 専有面積     | 76.41㎡   | 向き   | 南西        |
| 築年月      | 2008年2月  | 契約期間 | 2年        |
| 損害保険     | 有  | 入居時期 | 2018年1月下旬 |
| 駐車場      | 有(敷地内) 38000円/月~ 駐輪場 バイク置き場  |      |           |
| 設備       | エレベーター 24時間ゴミ出し可 フロントサービス 敷地内ゴミ置き場 宅配BOX キッズルーム  |      |           |
| その他費用    | [一時金] 鍵交換費用: 20000円<br>[月次費用] 口座振替事務手数料: 100円  |      |           |
| 入居諸条件    | ペット相談 楽器等の使用相談 二人可 法人可   |      |           |
| 保証会社     |  |      |           |
| 備考       | 田道小学校・大鳥中学校区域 写真は参考です ご内見の際は物件現地、最寄駅でお待ち合せ可能 転勤・帰任・就職ほかお部屋探しはプライムコーポレーション03-6451-0303へ |      |           |

情報更新日2018年1月13日

No.b0522

東京都知事(3)第86964号  
社団法人 全国宅地建物取引業保証協会



## 株式会社プライムコーポレーション 中目黒店

東京都目黒区上目黒3丁目2-2 羊屋ビル4F  
TEL:03-6451-0303 FAX:03-6451-0302  
E-mail: 0303@prime-corporation.co.jp  
URL: http://prime-corporation.co.jp



携帯サイトから物件詳細を閲覧できます!

|      |          |    |    |
|------|----------|----|----|
| 取引態様 | 手数料負担の割合 | 貸主 | 借主 |
| 仲介   | 手数料配分の割合 | 元付 | 客付 |