

FOR RENT

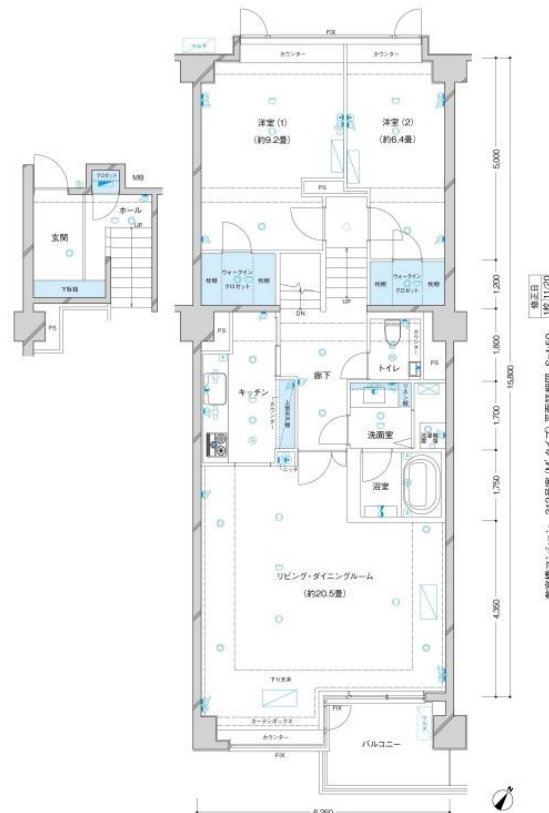
賃料	管理費等
440,000円	20,000円

防犯カメラ 外壁タイル張り 南面バルコニー 内装リフォーム済 外装リフォーム済 内外装リフォーム済 リノベーション
2F以上 オートロック ディンプルキー メゾネット 玄関ホール 陽当たり良好

【外観】



【間取り図】



図面と現況が異なる場合は現況が優先となります。

間取りの「S」はサービスルーム(納戸)です。

間取り	2LDK		
敷金	2ヶ月	礼金	無
敷引/償却金	-	保証金	-
物件種別	マンション(居住用)		
建物名・部屋番号			
物件所在地	東京都渋谷区代々木4丁目		
交通	京王新線 初台駅 徒歩5分 小田急線 参宮橋駅 徒歩5分		
間取詳細	LD(20.5畳) 洋室(9.2畳) 洋室(6.4畳)		
構造・規模	鉄筋コンクリート 7階建 3階		
専有面積	110.92㎡	向き	南東
築年月	1993年7月	契約期間	2年
損害保険	有	入居時期	即時
駐車場	要問い合わせ 駐輪場		
設備	エレベーター フロントサービス 敷地内ゴミ置き場 宅配BOX システムキッチン 独立型キッチン		
その他費用	[一時金] 鍵交換: 20000円		
入居諸条件	二人可 法人可		
保証会社	必須 (オリコフォレントインシュア) 契約時月額支払額の50% - 1年毎に10,000円		
備考	幡代小学校・代々木中学校学区 写真は別部屋参考 ご内覧の際は物件現地、最寄駅でお待ち合せも可能 ファミリー物件は是非当社にお任せください お問い合わせはプライムコーポレーション三軒茶屋店03-3424-1616まで		

情報更新日2018年4月16日

No.MJ5665

東京都知事(3)第86964号
社団法人 全国宅地建物取引業保証協会



株式会社プライムコーポレーション 三軒茶屋店

東京都世田谷区三軒茶屋1丁目37-1 佐瀬ビル2F
TEL:03-3424-1616 FAX:03-3424-1615
E-mail: 1616@prime-corporation.co.jp
URL: http://prime-corporation.co.jp



携帯サイトから物件詳細を閲覧できます!

取引態様	手数料負担の割合	貸主	借主
仲介	手数料配分の割合	元付	客付