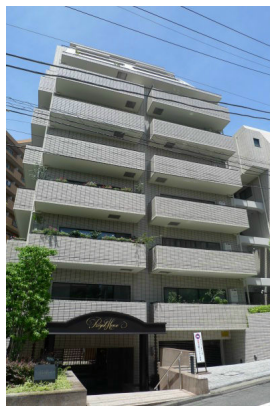


# FOR RENT

賃料	管理費等
235,000円	15,000円

外壁タイル張り 分譲タイプ 駅まで平坦 2面バルコニー 2F以上 オートロック モニタ付オートロック セキュリティ有り  
 玄関ホール 振り分け 角住戸 2面採光 陽当たり良好 通風良好



間取り	3LDK		
敷金	1ヶ月	礼金	無
敷引/償却金	-	保証金	-
物件種別	マンション(居住用)		
建物名・部屋番号	ロイヤルハウス都立大		
物件所在地	東京都目黒区平町1丁目		
交通	東急東横線 都立大学駅 徒歩2分 東急東横線 学芸大学駅 徒歩18分		
間取詳細	LDK(15.5畳) 洋室(7畳) 洋室(6畳) 和室(6畳)		
構造・規模	鉄骨鉄筋コンクリート 11階建 2階		
専有面積	77.55㎡	向き	南東
築年月	1989年12月	契約期間	2年
損害保険	有	入居時期	即時
駐車場	有(敷地内) 40000円/月~ 駐輪場		
設備	エレベーター 24時間ゴミ出し可 敷地内ゴミ置き場 システムキッチン ガスコンロ設置済		
その他費用			
入居諸条件	二人可 法人可		
保証会社	必須 一か月支払の70%		
備考	大岡山小学校学区 写真は同間取り別部屋参考です。 ご見学の際は物件現地、最寄駅でお待ち合わせ可能です。ファミリー物件は是非当社にお任せください。 お問い合わせはプライムコーポレーション三軒茶屋店03-3424-1616まで		

図面と現況が異なる場合は現況が優先となります。

間取りの「S」はサービスルーム(納戸)です。

情報更新日2018年2月19日

No.P1327



東京都知事(3)第86964号  
 社団法人 全国宅地建物取引業保証協会

## 株式会社プライムコーポレーション 三軒茶屋店

東京都世田谷区三軒茶屋1丁目37-1 佐瀬ビル2F  
 TEL:03-3424-1616 FAX:03-3424-1615  
 E-mail: 1616@prime-corporation.co.jp  
 URL: http://prime-corporation.co.jp



携帯サイトから物件詳細を閲覧できます!

取引態様	手数料負担の割合	貸主	借主
仲介	手数料配分の割合	元付	客付