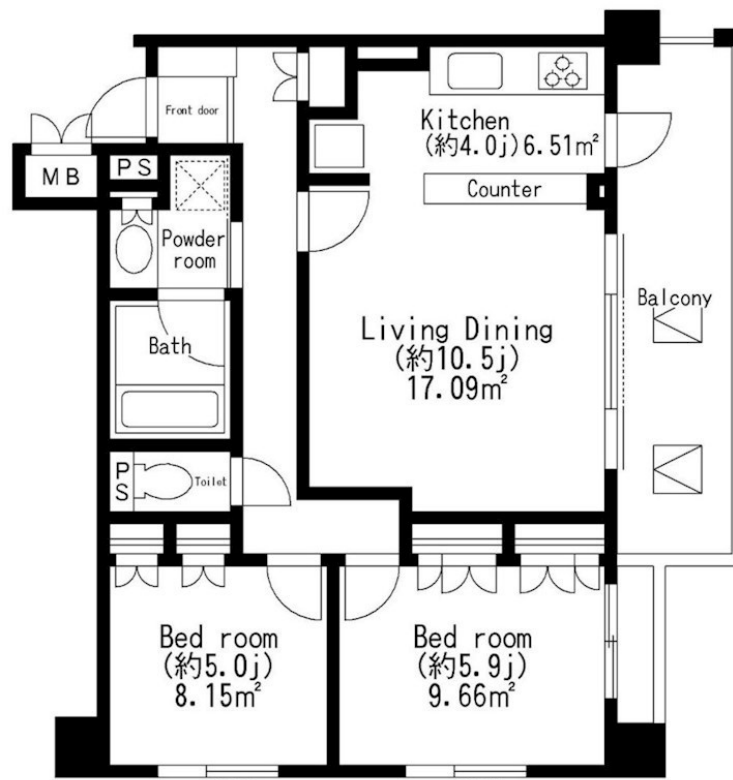


# FOR RENT

賃料	管理費等
185,000円	10,000円

デザイナーズ 外壁タイル張り 閑静な住宅街 2F以上 オートロック モニタ付オートロック セキュリティ有り 玄関ホール 振り分け 角住戸 2面採光 陽当たり良好 眺望良好 通風良好



図面と現況が異なる場合は現況が優先となります。

間取りの「S」はサービスルーム(納戸)です。

間取り	2LDK		
敷金	1ヶ月	礼金	1ヶ月
敷引/償却金	-	保証金	-
物件種別	マンション(居住用)		
建物名・部屋番号	レジディア世田谷弦巻		
物件所在地	東京都世田谷区弦巻2丁目		
交通	東急田園都市線 駒沢大学駅 徒歩10分 東急田園都市線 桜新町駅 徒歩11分		
間取詳細	LDK(14.5畳) 洋室(5.9畳) 洋室(5畳)		
構造・規模	鉄筋コンクリート 5階建 2階		
専有面積	61.8㎡	向き	東
築年月	2002年3月	契約期間	2年
損害保険	有	入居時期	即時
駐車場	要問い合わせ 駐輪場		
設備	エレベーター 24時間ゴミ出し可 敷地内ゴミ置き場 宅配BOX システムキッチン カウンターキッチン		
その他費用	[一時金] 鍵交換: 18000円 入居者限定会員サービス会費: 10000円		
入居諸条件	二人可 法人可		
保証会社			
備考	弦巻小学校・弦巻中学校学区 保証不要時は敷金2ヶ月 写真は参考です ご見学の際は物件現地、最寄駅でお待ち合わせ可能です。お家賃や諸条件交渉は当社エージェントにお任せ下さい! お問い合わせはプライムコーポレーション三軒茶屋店03-3424-1616まで		

情報更新日2018年2月20日

No.IA1699

東京都知事(3)第86964号  
社団法人 全国宅地建物取引業保証協会



## 株式会社プライムコーポレーション 三軒茶屋店

東京都世田谷区三軒茶屋1丁目37-1 佐瀬ビル2F  
TEL:03-3424-1616 FAX:03-3424-1615  
E-mail: 1616@prime-corporation.co.jp  
URL: http://prime-corporation.co.jp



携帯サイトから物件詳細を閲覧できます!

取引態様	手数料負担の割合	貸主	借主
仲介	手数料配分の割合	元付	客付