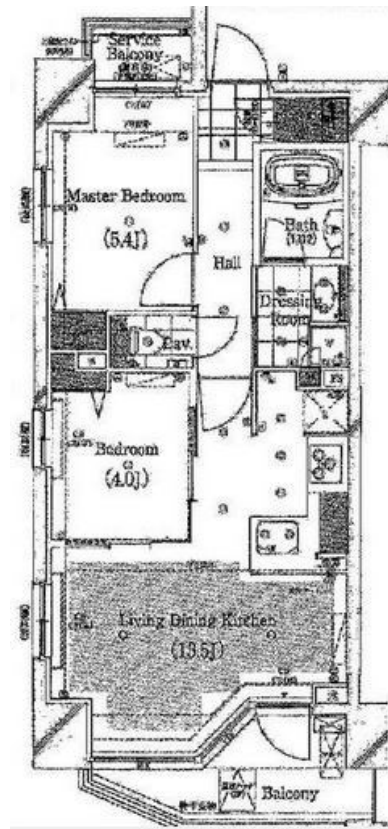
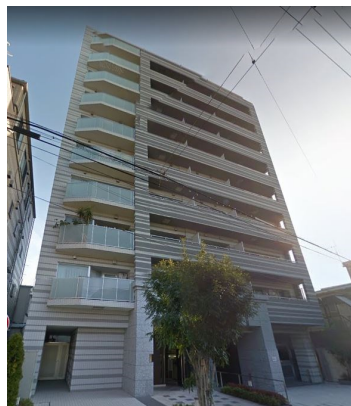


FOR RENT

賃料	管理費等
210,000円	10,000円

目黒線・三田線・南北線「西小山駅」徒歩2分 西

2F以上, 2面バルコニー, 2面採光, 3方角住戸, 3面採光, オートロック, セキュリティ有り, 角住戸, 振り分け, 通風良好, 東南角住戸, 南西角住戸, 南面バルコニー, 南面リビング, 陽当たり良好, 駅まで平坦, 分



図面と現況が異なる場合は現況が優先となります。

間取りの「S」はサービスルーム(納戸)です。

間取り	2LDK		
敷金	1ヶ月	礼金	1ヶ月
敷引/償却金	-	保証金	-
物件種別	マンション(居住用)		
建物名・部屋番号	ラフォルム目黒原町		
物件所在地	東京都目黒区原町1丁目		
交通	東急目黒線 西小山駅 徒歩2分 東急目黒線 洗足駅 徒歩8分		
間取詳細	LDK(13.5畳) 洋室(5.4畳) 洋室(4畳)		
構造・規模	鉄筋コンクリート 10階建 3階		
専有面積	51.52㎡	向き	南西
築年月	2012年7月	契約期間	2年
損害保険	有	入居時期	即時
駐車場	要問い合わせ		
設備	24時間換気システム, 2口コンロ, 3口以上コンロ, TVインターホン, ウォークインクローゼット, エアコ		
その他費用	[一時金] 事務手数料: 16200円 24時間サポート: 16200円		
入居諸条件	二人可 法人可		
保証会社	必須(全保連) 初回保証委託料として月次支払総額の50% - 更新: 1万円		
備考	向原小学校・目黒区第九中学校学区 インターネット使用料無料 ご内覧の際は物件現地、最寄駅でお待ち合せも可能です。お早めのご内覧をご希望の方は下北沢店03-3465-8181までお気軽にお電話下さい。		

情報更新日2018年2月13日

No.c5786

東京都知事(3)第86964号
社団法人 全国宅地建物取引業保証協会



株式会社プライムコーポレーション 下北沢店

東京都世田谷区北沢2丁目35-2第3シンヤシキビル2F
TEL:03-3465-8181 FAX:03-3465-8182
E-mail: 8181@prime-corporation.co.jp
URL: http://prime-corporation.co.jp



携帯サイトから物件詳細を閲覧できます!

取引態様	手数料負担の割合	貸主	借主
仲介	手数料配分の割合	元付	客付