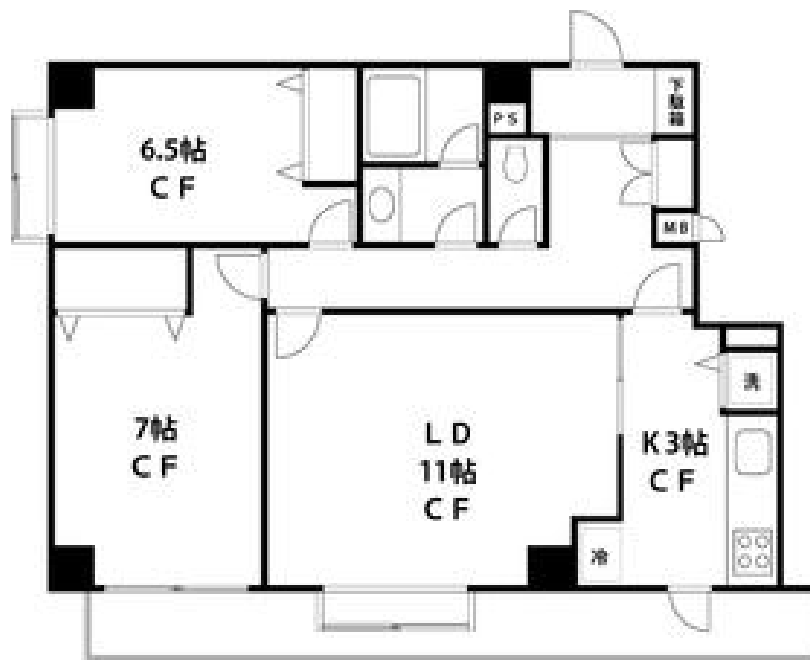


FOR RENT

| | |
|----------|--------|
| 賃料 | 管理費等 |
| 205,000円 | 7,000円 |

出窓付き角部屋 トランクルーム1区画付き

2F以上, 2面採光, オートロック, セキュリティ有り, 角住戸, 玄関ホール, 出窓, 振り分け, 通風良好, 南西角住戸, 南面バルコニー, 南面リビング, 陽当たり良好, 駅まで平坦, 外壁タイル張り, 閑静な住宅街, 平坦



| | | | |
|----------|--|------|-----|
| 間取り | 2LDK | | |
| 敷金 | 1ヶ月 | 礼金 | 1ヶ月 |
| 敷引/償却金 | - | 保証金 | - |
| 物件種別 | マンション(居住用) | | |
| 建物名・部屋番号 | メゾンヴァンペール 2LDK | | |
| 物件所在地 | 東京都世田谷区三軒茶屋 2丁目 | | |
| 交通 | 東急田園都市線 三軒茶屋駅 徒歩8分 東急世田谷線 西太子堂駅 徒歩3分 | | |
| 間取詳細 | LDK(16畳) 洋室(7畳) 洋室(5.3畳) | | |
| 構造・規模 | 鉄筋コンクリート 5階建 2階 | | |
| 専有面積 | 73.55㎡ | 向き | 南 |
| 築年月 | 1991年8月 | 契約期間 | 2年 |
| 損害保険 | 有 | 入居時期 | 即時 |
| 駐車場 | 駐輪場 | | |
| 設備 | 3口以上コンロ, CATV, TVインターホン, エアコン, ガスキッチン, ガスコンロ設置済, グリル, クロー | | |
| その他費用 | | | |
| 入居諸条件 | 二人可 法人可 子供相談 | | |
| 保証会社 | | | |
| 備考 | 三軒茶屋小学校・駒沢中学校 他社掲載物件も全てまとめてお車でご案内致します。 ご内見の際は物件現地、最寄駅でのお待ち合わせ可能 お家賃交渉、審査に関するご相談は当社エージェントにお任せ下さい お問い合わせはプライムコーポレーション本店03-3465-818 | | |

図面と現況が異なる場合は現況が優先となります。

間取りの「S」はサービスルーム(納戸)です。

情報更新日2018年1月13日

No.c5338

東京都知事(3)第86964号
社団法人 全国宅地建物取引業保証協会



株式会社プライムコーポレーション 下北沢店

東京都世田谷区北沢 2丁目35-2第3シンヤシキビル2F
TEL:03-3465-8181 FAX:03-3465-8182
E-mail: 8181@prime-corporation.co.jp
URL: http://prime-corporation.co.jp



携帯サイトから物件詳細を閲覧できます!

| | | | |
|------|----------|----|----|
| 取引態様 | 手数料負担の割合 | 貸主 | 借主 |
| 仲介 | 手数料配分の割合 | 元付 | 客付 |