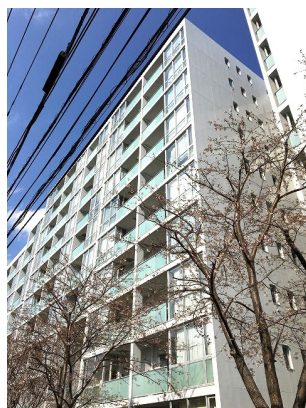


# FOR RENT

賃料	管理費等
229,000円	20,000円

## ペット・楽器相談可 分譲仕様の築浅高級マン

24時間緊急通報システム,オートロック,セキュリティ有り,ダブルロック,ディンプルキー,モニタ付オートロック,,玄関ホール,振り分け,眺望良好,通風良好,,24時間有人管理,外壁タイル張り,閑静な住宅



図面と現況が異なる場合は現況が優先となります。

間取りの「S」はサービスルーム(納戸)です。

間取り	3LDK		
敷金	2ヶ月	礼金	2ヶ月
敷引/償却金	-	保証金	-
物件種別	マンション(居住用)		
建物名・部屋番号	ガーデニエール砧レジデンス 3LDK		
物件所在地	東京都世田谷区砧2丁目		
交通	小田急線 祖師ヶ谷大蔵駅 徒歩10分 小田急線 千歳船橋駅 徒歩10分		
間取詳細	LDK(15.2畳) 洋室(6.4畳) 洋室(6畳) 洋室(5.4畳)		
構造・規模	鉄筋コンクリート 10階建 2階		
専有面積	75.53㎡	向き	東
築年月	2008年2月	契約期間	2年
損害保険	有	入居時期	2018年2月下旬
駐車場	駐輪場		
設備	24時間換気システム,3口以上コンロ,C S,T Vインターホン,インターホン,エアコン,オートバス,カ		
その他費用			
入居諸条件	ペット相談 楽器等の使用相談 二人可 法人可		
保証会社			
備考	写真は別部屋参考資料です。ご内見の際は物件現地、最寄駅でのお待ち合わせ可能 お家賃交渉、審査に関するご相談は当社エージェン特にお任せ下さい お問い合わせはプライムコーポレーション本店03-3465-8181まで		

情報更新日2018年1月12日

No.c5324

東京都知事(3)第86964号  
社団法人 全国宅地建物取引業保証協会



### 株式会社プライムコーポレーション 下北沢店

東京都世田谷区北沢2丁目35-2第3シンヤシキビル2F  
TEL:03-3465-8181 FAX:03-3465-8182  
E-mail: 8181@prime-corporation.co.jp  
URL: http://prime-corporation.co.jp



携帯サイトから物件詳細を閲覧できます!

取引態様	手数料負担の割合	貸主	借主
仲介	手数料配分の割合	元付	客付