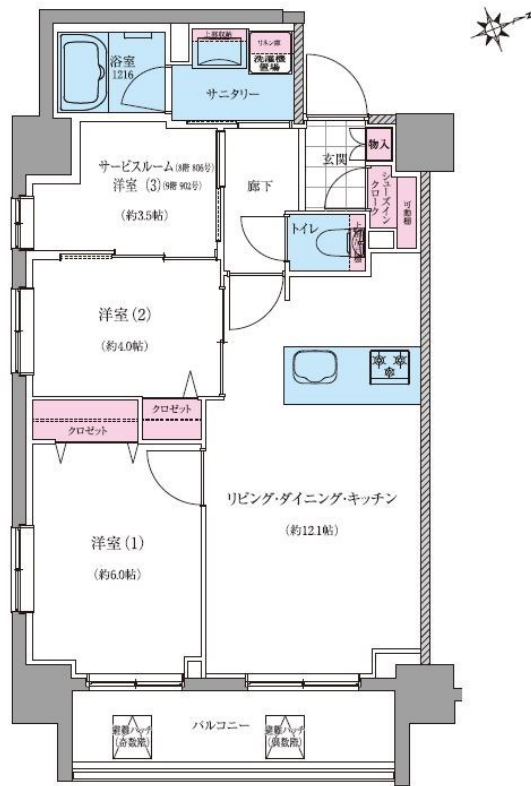


賃料	管理費等
219,000円	15,000円

防犯カメラ デザイナーズ 2F以上 オートロック モニタ付オートロック ディンプルキー 振り分け 角住戸 2面採光 陽当たり良好 眺望良好 通風良好



図面と現況が異なる場合は現況が優先となります。 間取りの「S」はサービスルーム(納戸)です。

間取り	2SLDK		
敷金	1ヶ月	礼金	無
敷引/償却金	-	保証金	-
物件種別	マンション(居住用)		
建物名・部屋番号	クレヴィアリグゼ世田谷松陰神社前		
物件所在地	東京都世田谷区世田谷4丁目		
交通	東急世田谷線 松陰神社前駅 徒歩4分 東急田園都市線 駒沢大学駅 徒歩19分		
間取詳細	LDK(12.1畳) 洋室(4畳) 洋室(6畳) S(3.5畳)		
構造・規模	鉄筋コンクリート 9階建 8階		
専有面積	55.55㎡	向き	東
築年月	2018年1月	契約期間	2年
損害保険	有	入居時期	2018年2月上旬
駐車場	駐輪場		
設備	エレベーター 敷地内ゴミ置き場 宅配BOX システムキッチン 対面式キッチン オープンキッチン		
その他費用			
入居諸条件	二人可 法人可		
保証会社			
備考	保証会社加入要 弦巻小学校 弦巻中学校 学区 ご内覧の際は物件現地、最寄駅でお待ち合せも可能 ファミリー物件は是非当社にお任せください お問い合わせはプライムコーポレーション下北沢店03-3465-8181まで		

情報更新日2018年1月13日 No.c5072

東京都知事(3)第86964号  
 社団法人 全国宅地建物取引業保証協会  
 **株式会社プライムコーポレーション 下北沢店**  
 東京都世田谷区北沢2丁目35-2第3シンヤシキビル2F  
 TEL:03-3465-8181 FAX:03-3465-8182  
 E-mail: 8181@prime-corporation.co.jp  
 URL: http://prime-corporation.co.jp



携帯サイトから物件詳細を閲覧できます!

取引態様	手数料負担の割合	貸主	借主
仲介	手数料配分の割合	元付	客付